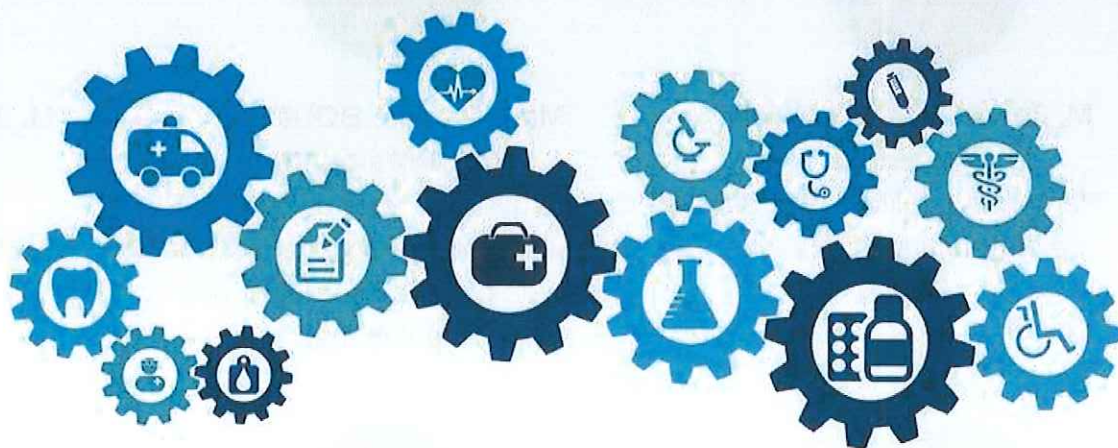


CONSEIL D'ADMINISTRATION APPUI SANTE 28



APPUI SANTE 28



LES MEMBRES DU CONSEIL D'ADMINISTRATION ET DU BUREAU D'APPUI SANTE 28

Le nombre de membres du conseil d'administration est établi à un minimum de 3 membres, et un maximum de 25 membres.

Les membres sont des représentants-es des établissements de santé, des représentants-es de santé de ville, des personnalités qualifiées, des professionnels-les médicaux, paramédicaux, sociaux et des représentants-es des usagers. Une représentation équilibrée entre les différents secteurs est privilégiée.

Elections à l'Assemblée Générale constitutive du 24 Janvier 2019

Modification après Conseil d'Administration du 14 octobre 2019, du 5 Mai 2020, du 26 juin 2020, du 24 septembre 2020, du 16 mars 2021, de l'Assemblée Générale Ordinaire du 16 juin 2021, du Conseil d'Administration du 28 septembre 2021 et de l'Assemblée Générale Ordinaire du 22 juin 2022
Conseil d'Administration (15 membres), Bureau (6 membres)



M. Jean-Claude GAYRAL
Président

Personne qualifiée (Retraité de l'Agence Régionale de Santé)



Mme Danièle BOUDON
Vice-Présidente

Personne qualifiée (Retraîtée DDCSPP - Direction Départementale de la Cohésion Sociale et de la Protection des Populations)



M. Jean-Pierre LE GUEVEL
Trésorier

Président, ALCOOL ASSISTANCE - EURE-ET-LOIR



Mme Géraldine LINET
Trésorière-Adjointe

Présidente, ESPACE DIABETE 28 – EURE-ET-LOIR



Mme Evelyne LEFEBURE
Secrétaire

Personne qualifiée (Retraîtée, Sage-femme Cadre)



Mme Myriam NEULLAS
Secrétaire-adjointe

Personne qualifiée (Promotion de la Santé et Santé Publique)



Docteur Brigitte DESHAYES
Personne qualifiée (médecin retraitée)



Mme Sonia FERRE
Infirmière libérale, Présidente du CROI (Conseil Régional de l'Ordre Infirmier Centre-Val de Loire)



Dr Olivier FERRIC
Psychiatre Centre Hospitalier de DREUX



M. Stéphane GEOFFROY

Directeur Général
A DOMICILE 28



Mme Déborah GUSTAVE

Cadre socio-éducatif du service
social des Hôpitaux de Chartres et
cadre de proximité de la PASS



M. Thierry MARTINEZ

Directeur, FOYER D'ACCUEIL
CHARTRAIN – CHARTRES



M. Nor Eddin RHARZALE

Directeur des soins,
POLE MEDICAL MAISON
BLANCHE - VERNOUILLET



Mme Viviane ROSENTHAL

Personne qualifiée (Retraitée,
ancienne responsable d'un service
prévention/éducation pour la Santé



M. Yoan SCOUARNEC

Directeur en charge du
secteur Habitat et Vie Sociale
ANAIS - Vernouillet

le 2 Août 2022 -

