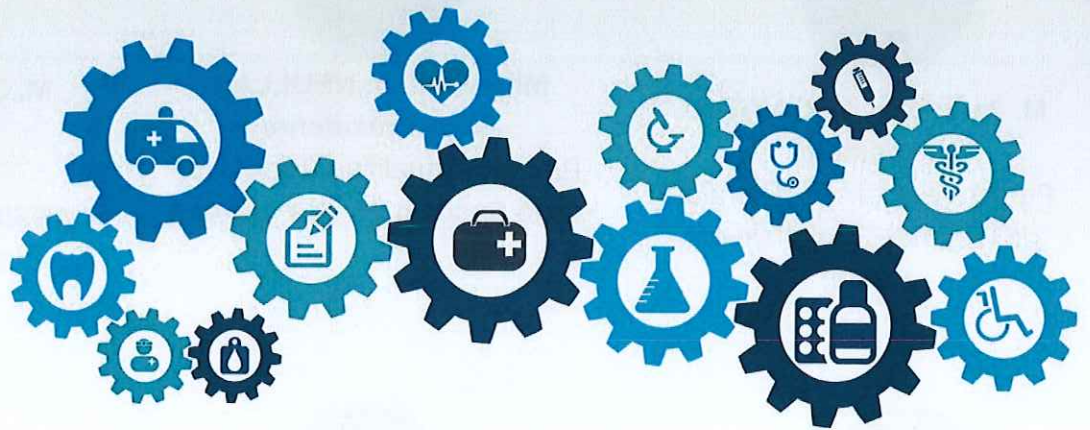


CONSEIL D'ADMINISTRATION APPUI SANTE 28



APPUI SANTE 28



LES MEMBRES DU CONSEIL D'ADMINISTRATION ET DU BUREAU D'APPUI SANTE 28

Le nombre de membres du conseil d'administration est établi à un minimum de 3 membres, et un maximum de 25 membres.

Les membres sont des représentants-es des établissements de santé, des représentants-es de santé de ville, des personnalités qualifiées, des professionnels-les médicaux, paramédicaux, sociaux et des représentants-es des usagers. Une représentation équilibrée entre les différents secteurs est privilégiée.

Elections à l'Assemblée Générale constitutive du 24 Janvier 2019

Modification après Conseil d'Administration du 14 octobre 2019, du 5 Mai 2020, du

26 juin 2020, du 24 septembre 2020 et du 16 mars 2021

Conseil d'Administration (19 membres), Bureau (6 membres)



M. Jean-Claude GAYRAL
Président

Personne qualifiée (Retraité de l'Agence Régionale de Santé)



Mme Myriam NEULLAS
Vice-Présidente

Personne qualifiée (Promotion de la Santé et Santé Publique)



M. Jean-Pierre LE GUEVEL
Trésorier

Président, ALCOOL ASSISTANCE - EURE-ET-LOIR



Mme Géraldine LINET
Trésorière-Adjointe

Présidente, ESPACE DIABETE 28 – EURE-ET-LOIR



Mme Evelyne LEFEBURE
Secrétaire

Personne qualifiée (Retraîtée, Sage-femme Cadre)



Mme Viviane ROSENTHAL
Secrétaire Adjointe

Personne qualifiée (Retraîtée, ancienne responsable d'un service prévention/éducation pour la Santé)



Mme Michèle AMORFINI
Directrice, CALME - ILLIERS COMBRAY



Dr Olivier BRASSE
Médecin Généraliste
DREUX – Praticien Hospitalier
PASS Centre Hospitalier de DREUX



Mme Sonia FERRE
Infirmière libérale, Présidente du CROI (Conseil Régional de l'Ordre Infirmier Centre-Val de Loire)



Dr Olivier FERRIC
Psychiatre Centre Hospitalier
de DREUX



M. Stéphane GEOFFROY
Directeur Général
A DOMICILE 28



Dr Moumini KONE
Personne qualifiée (Praticien
hospitalier Hématologue)



M. Thierry MARTINEZ
Directeur, FOYER D'ACCUEIL
CHARTRAIN – CHARTRES



M. Sébastien MICHEL
Personne qualifiée
(Pharmacien d'officine)



Dr Philippe PERDEREAU
Praticien hospitalier médecine
d'urgence et Président du
RESEAU SANTE PRECARITE 28



M. Nor Eddin RHARZALE
Directeur des soins,
POLE MEDICAL MAISON
BLANCHE - VERNOUILLET



Dr Jean-Louis SIMON
Psychiatre Centre Hospitalier
de CHARTRES



M. Yoan SCOUARNEC
Directeur adjoint en charge
du secteur Habitat et Vie
Sociale
ANAIS - Vernouillet



**Mme Martine
VANDERMEERSCH**
Présidente
AUTISME 28

